

Enkelvoudige afdichtpakking met rubber steekmof

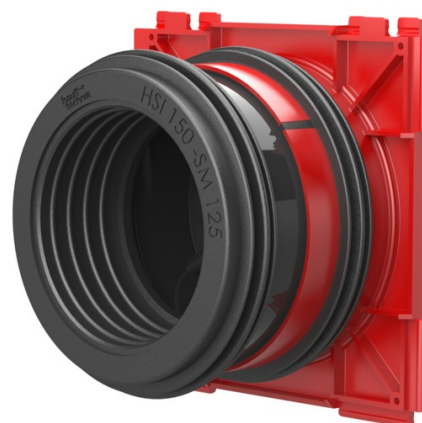
voor het in beton storten en aansluiten van gladde mantelbuizen

HSI150 1x1 GSM125/250

Artikel-nr.: 3030303409



- **Drukdichtheid t.o.v. beton door opgespoten 3-ribben afdichting**
- **al leverbaar vanaf wanddikte 120 mm (GSM 110 en GSM 125)**
- **Keurmerk: dichtheid af fabriek. Controlemogelijkheid bij onopzettelijk of onbevoegd openen van het afsluitdeksel**



De getoonde afbeelding kan afwijken van het gekozen product

Voor de eenzijdige aansluiting van systeemafdichtingen voor kabels (binnenzijde) en van mantelbuizen (buitenzijde).

FEITEN

Toepassingsgebied:

- Waterdicht beton belastingsklasse 1, Waterdicht beton belastingsklasse 2

Voordelen:

- enkelvoudige aansluiting mogelijk voor systeemafdichting en geïntegreerde rubber steekmof voor de aansluiting van gladde mantelbuizen
- geen extra componenten voor de buisaansluitingen nodig
- ook na aansluiting van een lege buis absoluut gas- en waterdicht door drukkichte afsluitdeksel

Leveringsomvang:

- drukdicht afsluitdeksel

Afmetingen:

- Framemaat: 220 x 220 mm
- Asafstand: 210 mm, met afstandhouder vergroting van de asafstand naar 250 mm

Kenmerken:

- het gebruik van de afstandhouder HSI-AH 40 wordt aanbevolen, bij HSI 150-GSM 160 moet deze worden gebruikt

Materiaal:

- Afdichtpakking: ABS met 3-ribben afdichting van TPE
- Tussenbuis: PVC
- Rubber steekmof: EPDM
- Spanband bij HSI 150-GSM 160/X: W4
- Afsluitdeksels: ABS met afdichting van TPE
- Buisdeksel: PE resp. hulsplug: PVC

Dichtheid:

- gas- en waterdicht tot 0,5 bar

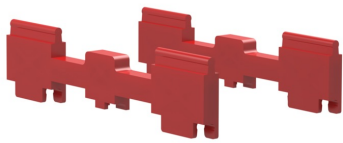
KENMERKEN

Wanddikte (mm):	250
Buis-Ø (mm):	125

FOTO'S



TOEBEHOREN NODIG



Afstandhouder