

# Enkelvoudige afdichtpakking met rubber steekmof

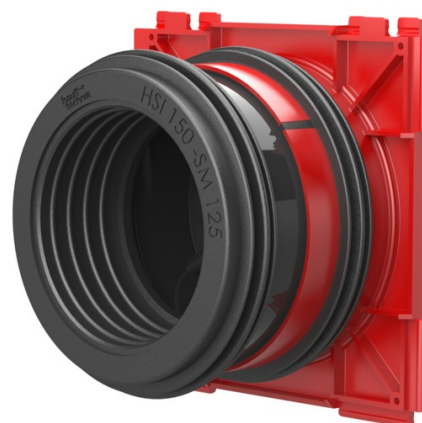
voor het in beton storten en aansluiten van gladde mantelbuizen

## HSI150 1x1 GSM125/400

Artikel-nr.: 3030303412



- **Drukdichtheid t.o.v. beton door opgespoten 3-ribben afdichting**
- **al leverbaar vanaf wanddikte 120 mm (GSM 110 en GSM 125)**
- **Keurmerk: dichtheid af fabriek. Controlemogelijkheid bij onopzettelijk of onbevoegd openen van het afsluitdeksel**



De getoonde afbeelding kan afwijken van het gekozen product

Voor de eenzijdige aansluiting van systeemafdichtingen voor kabels (binnenzijde) en van mantelbuizen (buitenzijde).

## FEITEN

### Toepassingsgebied:

- Waterdicht beton belastingsklasse 1, Waterdicht beton belastingsklasse 2

### Voordelen:

- enkelvoudige aansluiting mogelijk voor systeemafdichting en geïntegreerde rubber steekmof voor de aansluiting van gladde mantelbuizen
- geen extra componenten voor de buisaansluitingen nodig
- ook na aansluiting van een lege buis absoluut gas- en waterdicht door drukkichte afsluitdeksel

## Leveringsomvang:

- drukdicht afsluitdeksel

## Afmetingen:

- Framemaat: 220 x 220 mm
- Asafstand: 210 mm, met afstandhouder vergroting van de asafstand naar 250 mm

## Kenmerken:

- het gebruik van de afstandhouder HSI-AH 40 wordt aanbevolen, bij HSI 150-GSM 160 moet deze worden gebruikt

## Materiaal:

- Afdichtpakking: ABS met 3-ribben afdichting van TPE
- Tussenbuis: PVC
- Rubber steekmof: EPDM
- Spanband bij HSI 150-GSM 160/X: W4
- Afsluitdeksels: ABS met afdichting van TPE
- Buisdeksel: PE resp. hulspug: PVC

## Dichtheid:

- gas- en waterdicht tot 0,5 bar

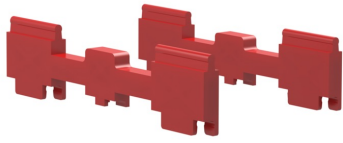
## KENMERKEN

Wanddikte (mm):	400
Buis-Ø (mm):	125

## FOTO'S



# TOEBEHOREN NODIG



Afstandhouder