

Altijd. Zeker. Dicht.

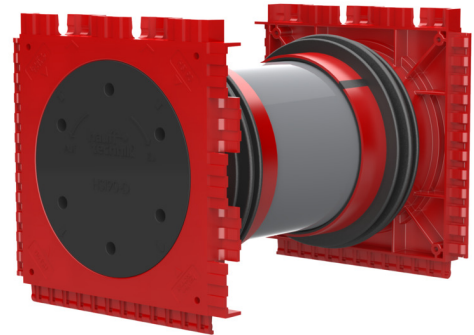
Dubbele dichtpakking om in te storten in beton

HSI90 K2/240



- **Drukdichtheid t.o.v. beton door opgespoten 3-ribben afdichting**

Voor tweezijdig gas- en waterdichte aansluiting van systeemdeksels voor kabels en mantelbuizen, voor maximale flexibiliteit bij later gebruik.



De getoonde afbeelding kan afwijken van het gekozen product

FEITEN

Toepassingsgebied:

- Waterdicht beton belastingsklasse 1, Waterdicht beton belastingsklasse 2

Voordelen:

- tweezijdige aansluiting voor systeemafdichting mogelijk (bijv. aansluiting mantelbuis en kabelafdichting)
- Pakketvorming door insteekbaar framesysteem, leverbaar af fabriek

Leveringsomvang:

- 2 drukdichte afsluitdeksels

Afmetingen:

- Framemaat: 145 x 145 mm (per afdichtpakking)
- Asafstand: 135 mm
- Minimum wanddikte: 100 mm

Materiaal:

- Afdichtpakking: ABS met 3-ribben afdichting van TPE
- Tussenbuis: PVC
- Afsluitdeksels: ABS met afdichting van EPDM

Dichtheid:

- gas- en waterdicht tot 2,0 bar

KENMERKEN

Wanddikte (X): 240 mm

FOTO'S

