

Altijd. Zeker.  
Dicht.

# Geïsoleerde doorvoer van de aarding

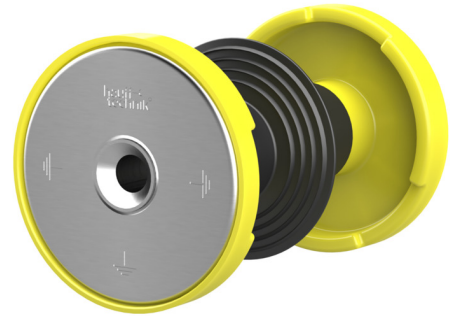
## HEA IS M12/150

Artikel-nr.: 1710020150



- **gepatenteerde beveiliging tegen verdraaien door speciale omtrek van de contactring**

Speciaal voor stationsbouw. De montage gebeurt tijdens het werk aan de bekisting. Via de tweezijdige schroefdraad in de elektrisch geïsoleerde geleider is het aansluiten van de aarding naar het gebouw mogelijk.



De getoonde afbeelding kan afwijken van het gekozen product

## FEITEN

### Toepassingsgebied:

- Waterdicht beton belastingsklasse 1, Waterdicht beton belastingsklasse 2

### Voordelen:

- geïsoleerde aarding voor afzonderlijke controle van de aardinstallatie
- dichtheid naar beton door waterkering
- tweezijdig waterdichte aansluitschroef M12 (blind)
- corrosiebestendig
- kortsluit-gekeurd

### Leveringsomvang:

- tweezijdige afdekplaat

## Afmetingen:

- Geleidende kern: rond,  $\varnothing$  25 mm
- Contactring:  $\varnothing$  72 mm
- Minimum wanddikte: 70 mm

## Materiaal:

- Geleidende kern en contactring: roestvrijstaal V4A (AISI 316L)
- Afdekplaat: schuimrubber
- Elektrische isolatie: EPDM
- Waterkering: EPDM

## Keuringen/normen:

- volgens VDE 0101, EN 50522

## KENMERKEN

Wanddikte  
(mm): 150

## FOTO'S

