

Altijd. Zeker.
Dicht.

Enkelvoudige afdichtpakking met rubber steekmof

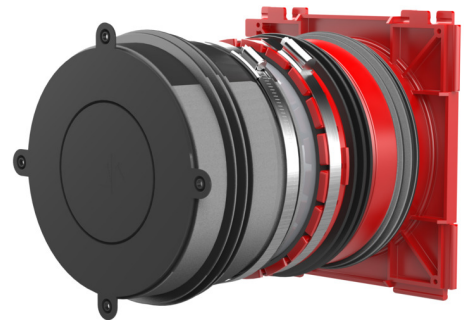
in lengte verstelbaar, voor het in beton storten en aansluiten van gladde mantelbuizen

HSI150 1x1 GSM160 Varia 530-635

Artikel-nr.: 2120206353



- traploze aanpassing op de gewenste wanddikte ter plaatse
- Drukdichtheid t.o.v. beton door in totaal drie opgespoten 3-ribben afdichtingen
- Keurmerk: dichtheid af fabriek. Controlemogelijkheid bij onopzettelijk of onbevoegd openen van het afsluitdeksel



De getoonde afbeelding kan afwijken van het gekozen product

Voor de eenzijdige aansluiting van systeemafdichtingen voor kabels (binnenzijde) en van mantelbuizen (buitenzijde).

FEITEN

Toepassingsgebied:

- Waterdicht beton belastingsklasse 1, Waterdicht beton belastingsklasse 2

Voordelen:

- enkelvoudige aansluiting mogelijk voor systeemafdichting en geïntegreerde rubber steekmof voor de aansluiting van gladde mantelbuizen
- geen extra componenten voor de buisaansluitingen nodig
- ook na aansluiting van een lege buis absoluut gas- en waterdicht door drukkichte afsluitdeksel
- bruikbaar in elk type wand, inclusief elementenbouw

Leveringsomvang:

- drukdicht afsluitdeksel
- Inbus-spansleutel met geïntegreerde aanhaalmomentbegrenzing

Afmetingen:

- Minimum wanddikte Ø 110, 125 mm: 200 mm
- Minimum wanddikte Ø 160 mm: 260 mm
- Asafstand: 210 mm, met afstandhouder vergroting van de asafstand naar 250 mm
- Framemaat: 220 x 220 mm

Kenmerken:

- het gebruik van de afstandhouder HSI-AH 40 wordt aanbevolen, bij HSI 150-GSM 160 moet deze worden gebruikt

Materiaal:

- Afdichtpakking: ABS met 3-ribben afdichting van TPE
- Tussenbuis: PVC
- Spanband: W1
- Afsluitdeksels: ABS met afdichting van TPE
- Rubber steekmof: EPDM
- Spanband bij HSI 150-GSM 160/X: W4
- Buisdeksel: PE resp. hulsplug: PVC

Dichtheid:

- gas- en waterdicht tot 0,5 bar

KENMERKEN

Wanddikte	530 -
(mm):	635
Buis-Ø (mm):	160

FOTO'S

